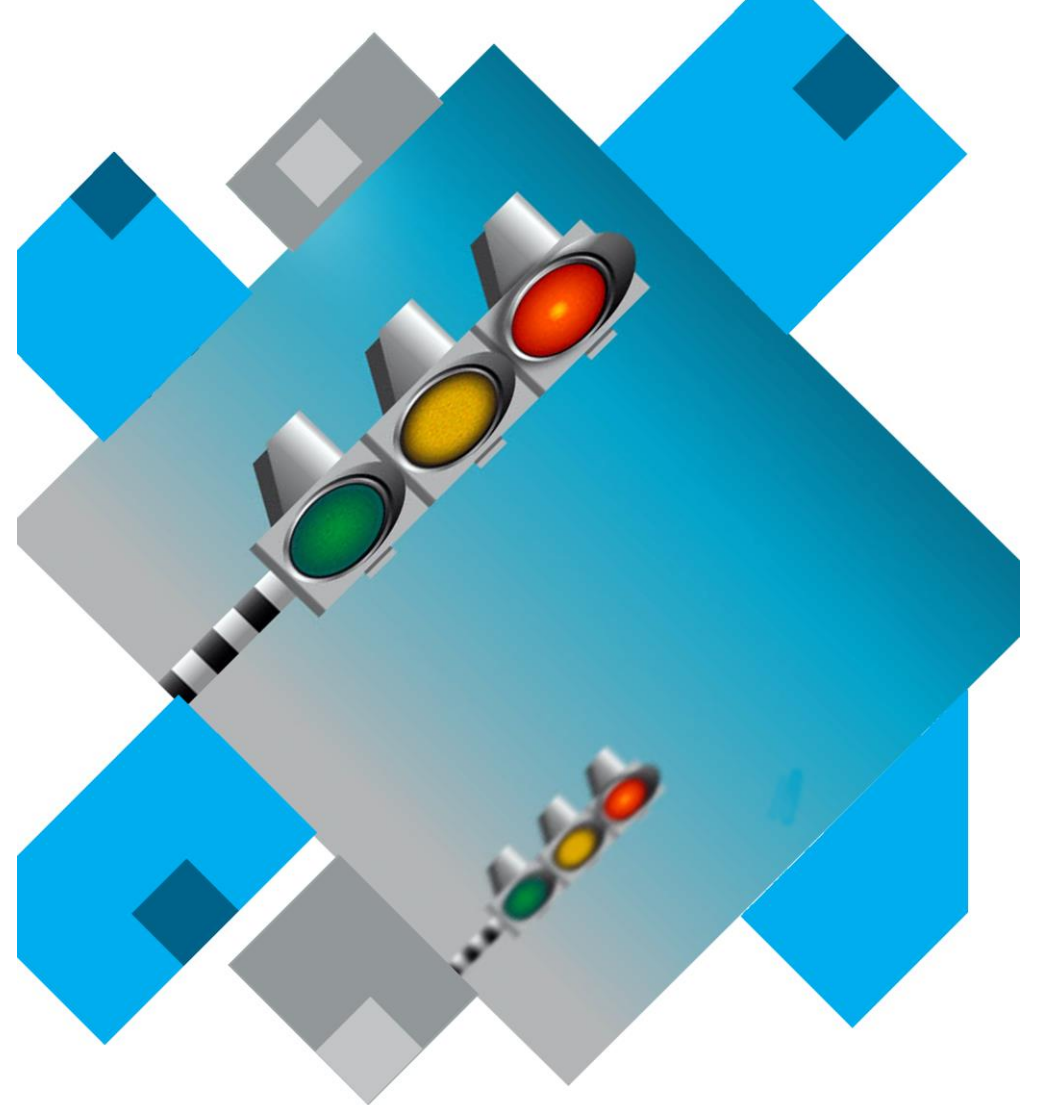
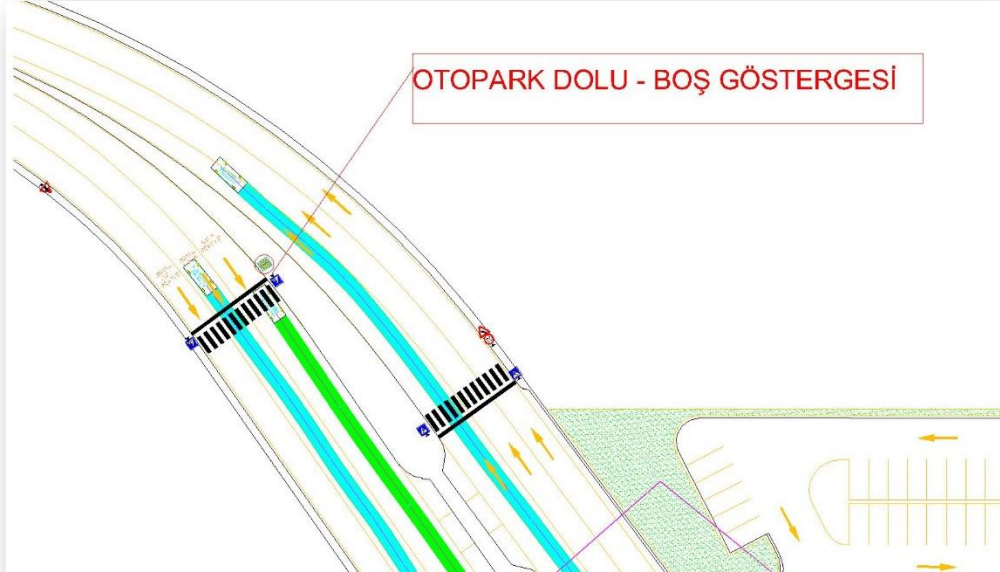
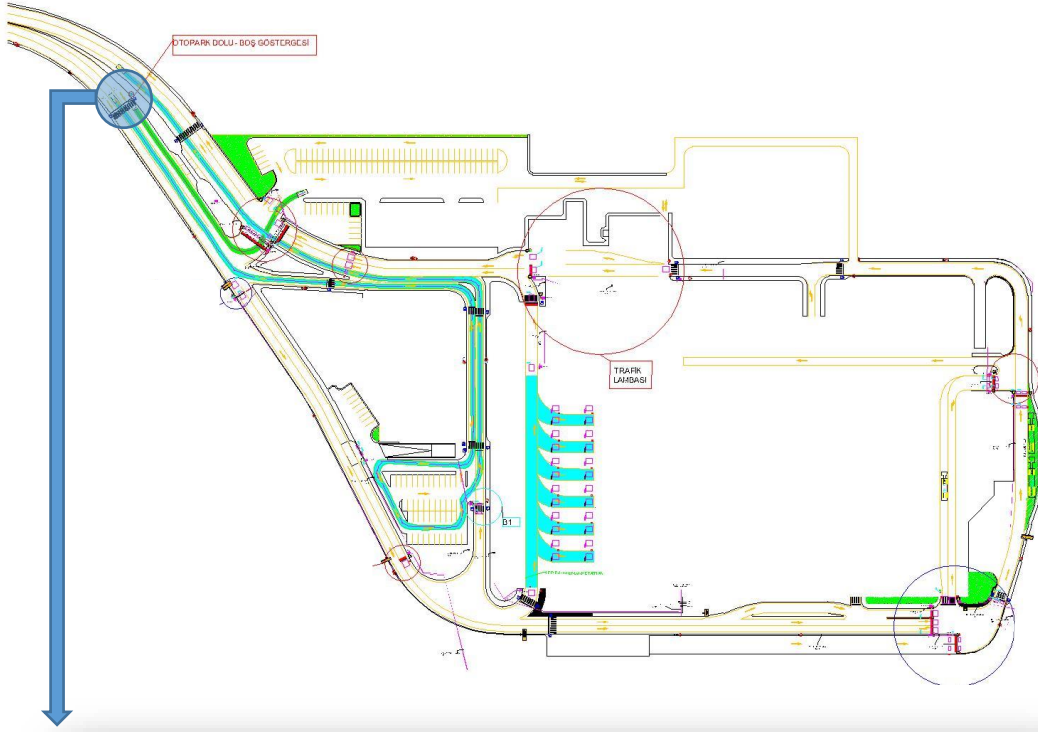


İstanbul Atık Yakma ve Enerji Üretim Tesisi

Trafik Sinyalizasyon Sistemi

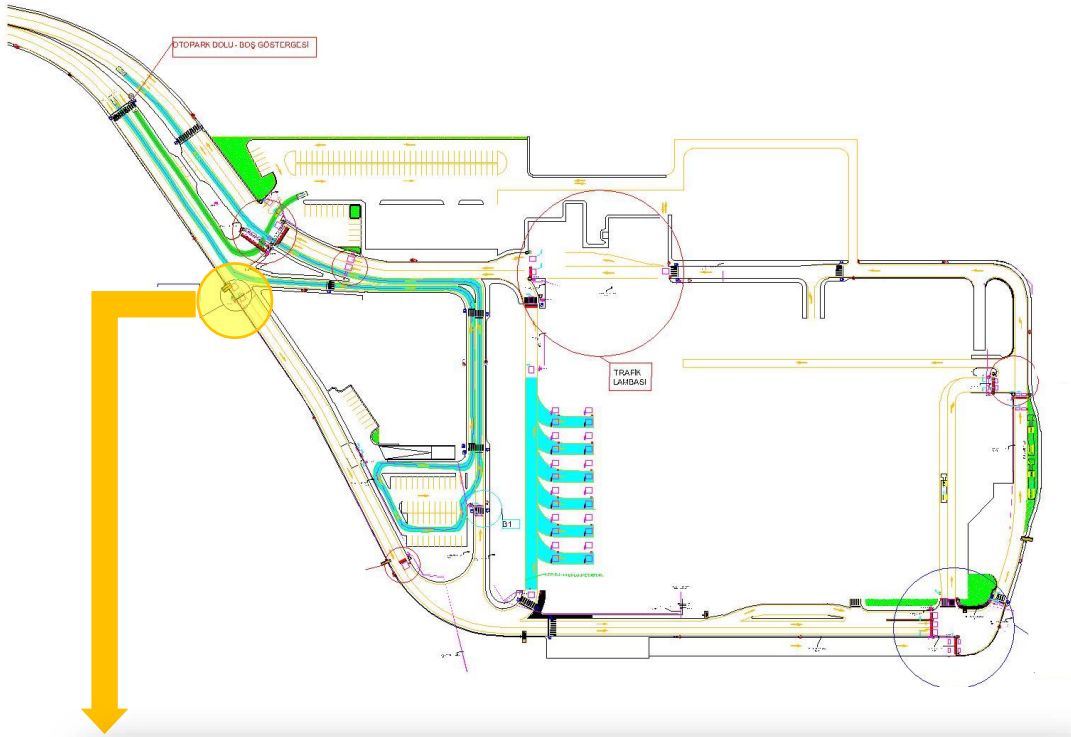


TESİS ALANINA GİRİŞ - MİSAFİR



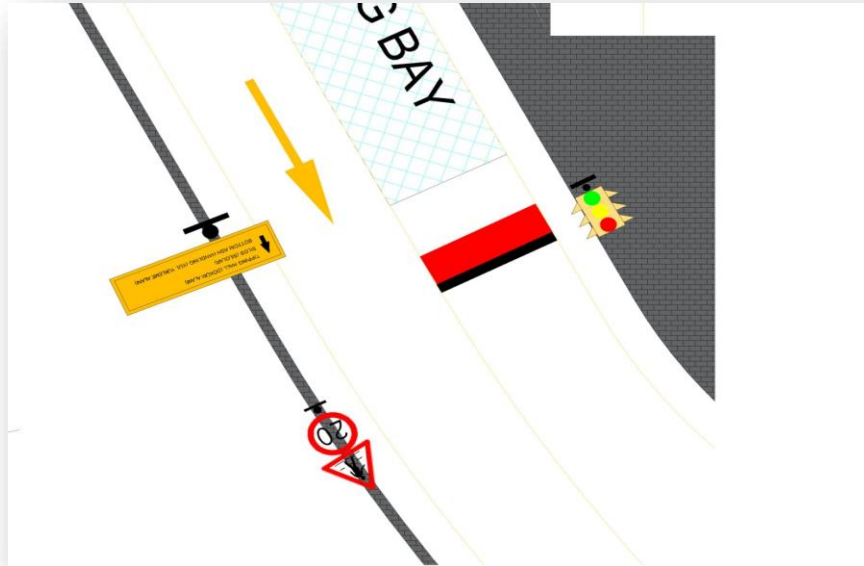
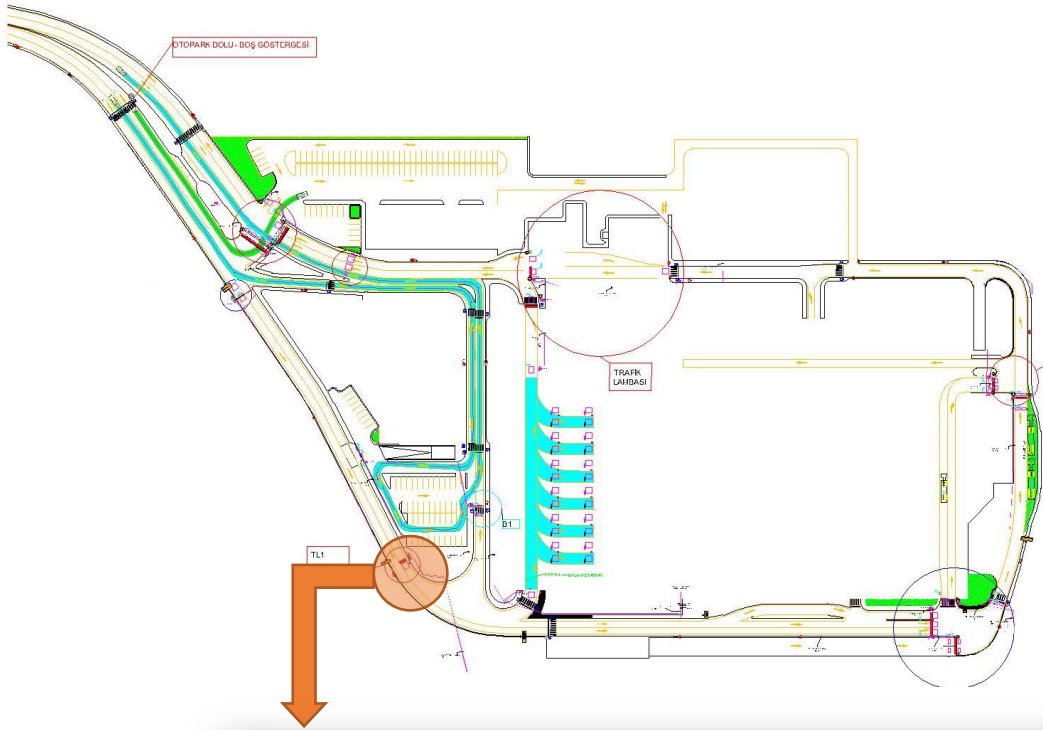
Tesis giriş noktasına yerleştirilen bilgilendirme ekranı BS12 idari tarafındaki otoparkın doluluk oranını bildirecek ve BS12 idari bina alanındaki parkın dolu olması durumunda BS14 Atölye alanındaki otoparka uygun tanımlama ile örneğin (Otopark 2 Boş) yönlendirmiş olacak.

DÖKÜM-BOŞALTMA/KÜL YÜKLEME ALANI GİRİŞİ



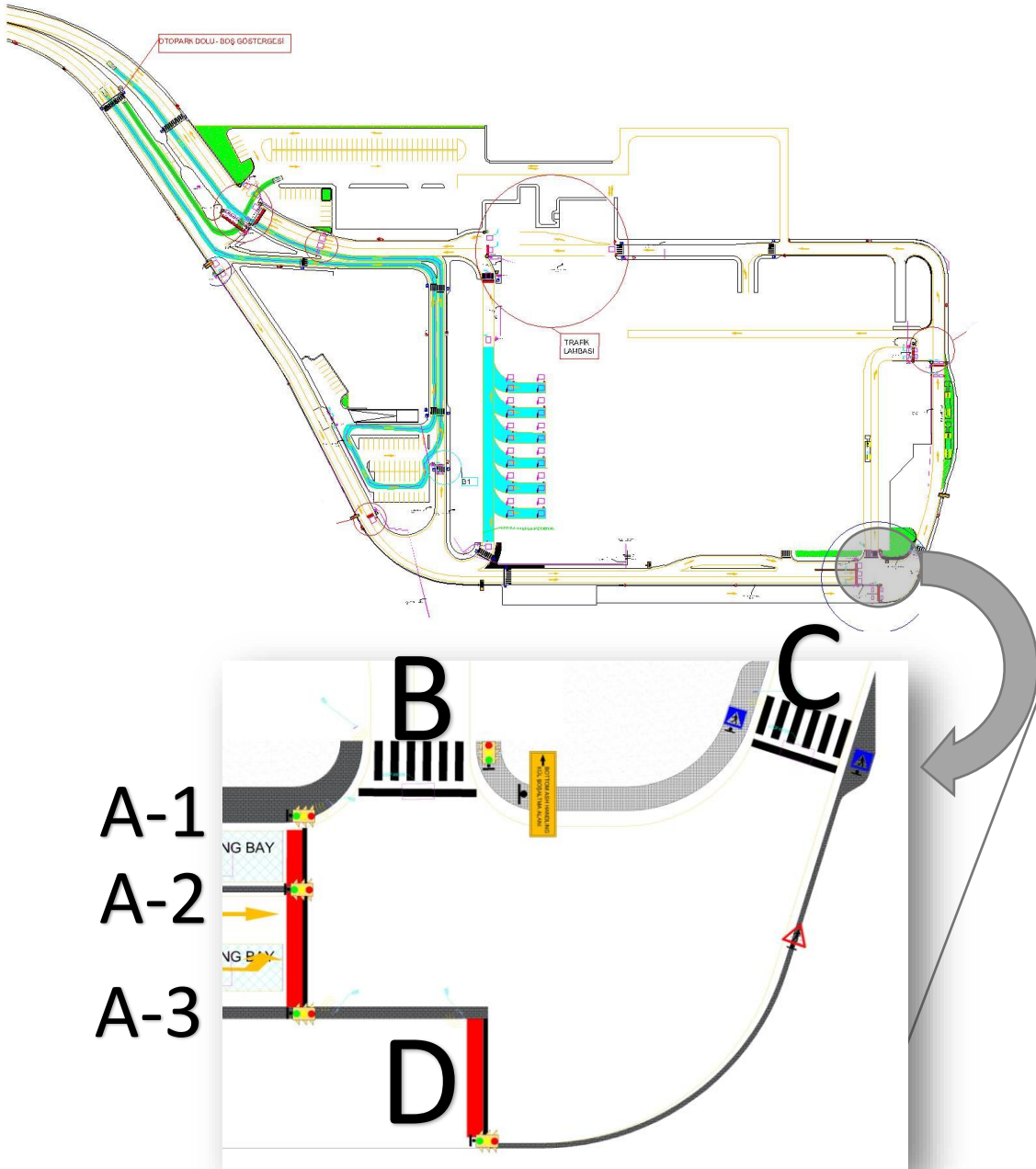
Yetkisiz araçların alana girişlerini önlemek için, alana girme yetkisi bulunan araçlara daha önceden takılmış HGS etiketlerinin kontrolü sağlanır, Kontrol ünitesine daha önceden tanımlanmış HGS etiketine sahip araçların, yetkisi mevcut ise bariyer açılır ve araç geçişi sonrası otomatik olarak kapanır.

BOŞALTMA-DÖKÜM ALANI GİRİŞİ



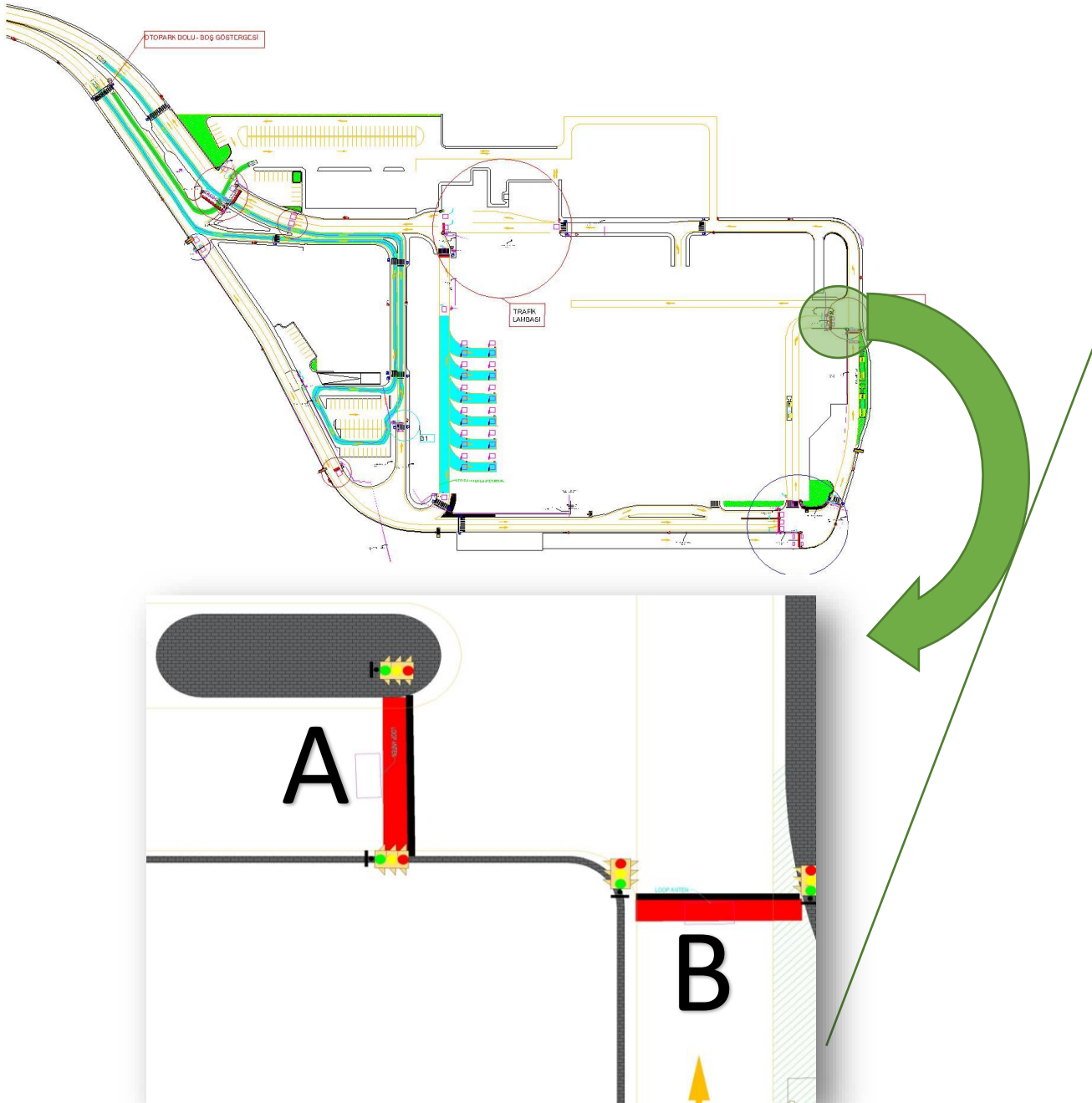
DCS tarafından yapılan yönlendirmeler neticesinde KIRMIZI-SARI-YEŞİL olmak üzere trafik lambası yanar. Alan tamamen dolu olduğunda Kırmızı trafik lambası yanar ve bu esnada araçlar hareket etmezler, Sarı ışık yandığında boşaltma alanında temizlik yapılmaktadır, fakat makaralı panjurlu kapı kapalıdır, Yeşil ışık yandığında ise kamyon boşaltma alanına gidebilir.

KÜL YÜKLEME ALANI GİRİŞİ



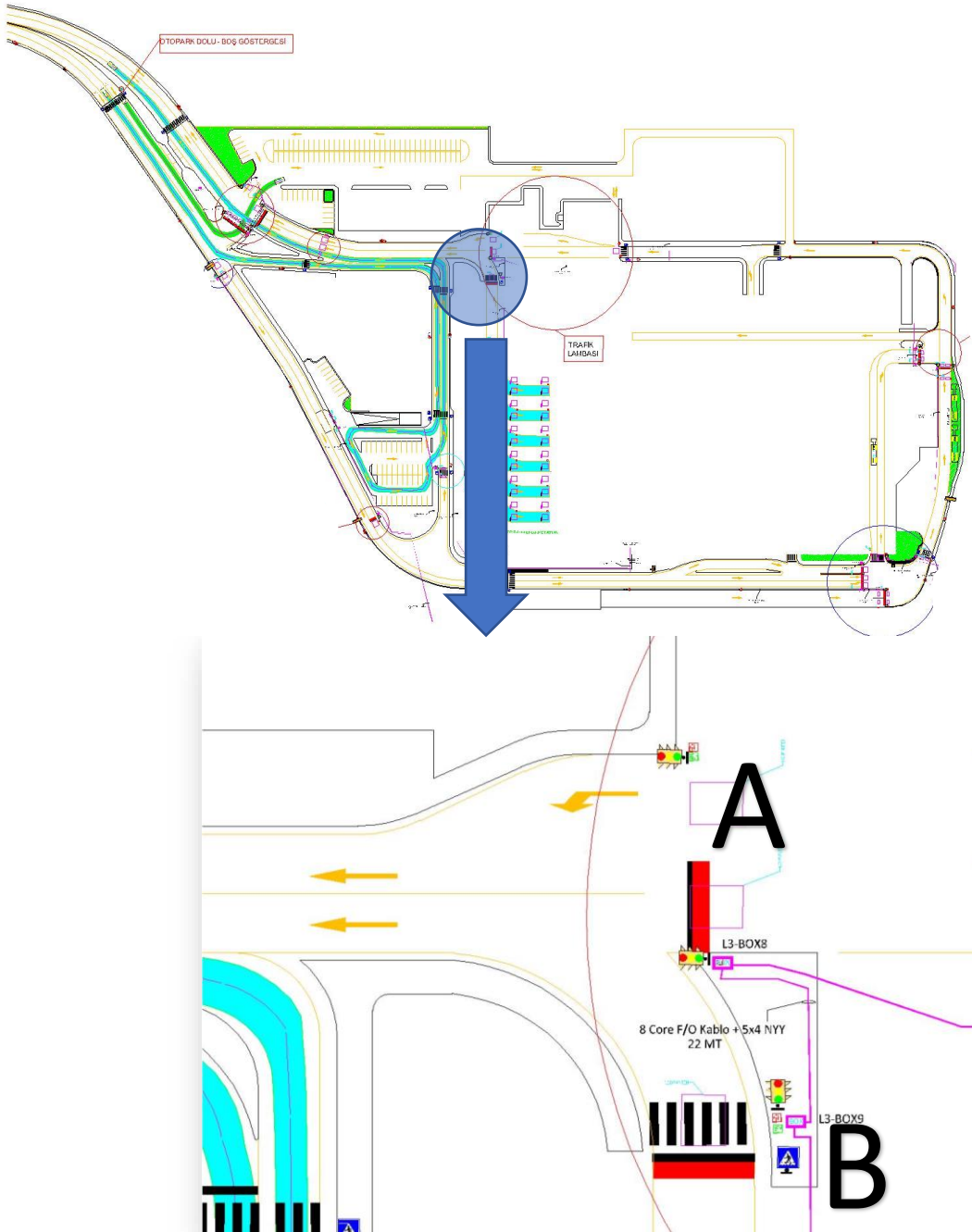
İş makinaları ve kamyonların kavşaktan kontrollü geçişin sağlanması için alana giriş noktasında kavşak giriş ve çıkışında bulunan trafik sinyal lambaları kullanılmaktadır. **B** noktası kül döküm alanında 1 kamyon bulunması halinde **B**, **A-1** ve **A-3** noktalarındaki trafik sinyal lambaları kırmızı yanar. Bu koşulda **B** noktasında kırmızı trafik sinyal lambası uygulanma amacı **A-1** ve **A-3** noktasında ışık ihlali yapan sürücüyü ikinci ikaz niteliğindedir. **A-2** noktasından kavşağa araç çıkması durumunda belirlenen süre boyunca **D** noktasındaki trafik sinyal lambaları kırmızıya döner. Yine aynı şekilde **D** noktasından iş makinası kavşağa çıkması durumunda belirlenen süre boyunca **A** noktasında bulunan trafik sinyal lambaları kırmızıya döner.

KÜL YÜKLEME BOŞALTMA-SICAK YÜKLEME ÇIKIŞ



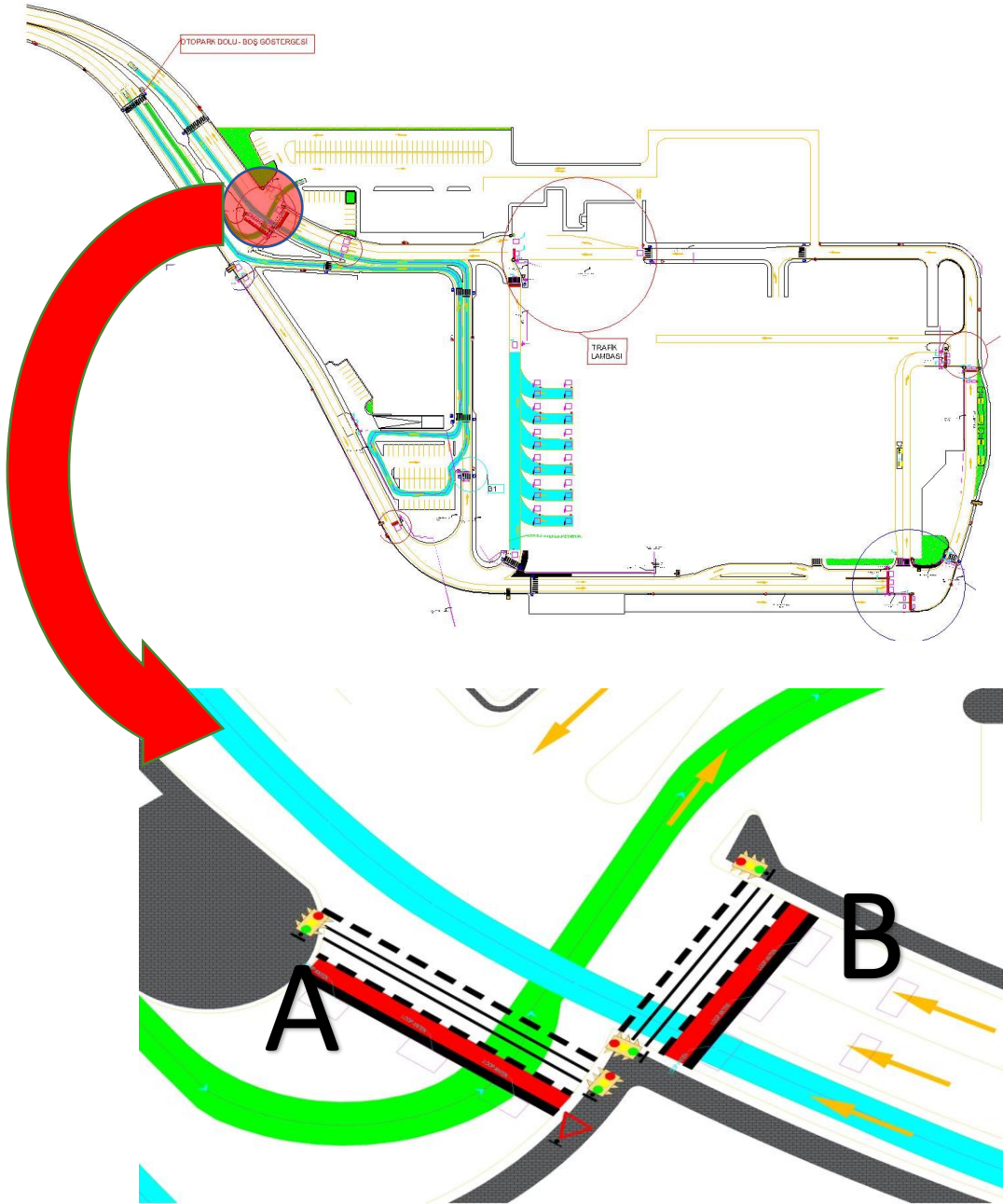
A ve B noktalarında bulunan trafik sinyal lambalarının kontrolünde ,geçiş üstünlüğü dikkate alınır. Yol boyunca yerleştirilen dedektörler, aracın trafik sinyal lambasına gelmeden tespitini sağlar. Bu yöntem ile öncelikli araç yönünde (Örn. B) araç algılandığında kavşak durumu uygun ise ilgili trafik lambası yeşile geçer, aksi durumda belirlenen süre sonunda yeşile geçer. Öncelikli araç yönünde (Örn. B) araç olmaması ve öncelikli olmayan araç yönünde (Örn. A) araç algılanması durumunda A noktasında bulunan trafik sinyal lambalarında yeşil ışık,B noktasında kırmızı ışık yanar.Aksi durumda A noktasında kırmızı ışık,B noktasında yeşil ışık yanar.

BOŞALTMA-ALANLARI ÇIKIŞ



A ve B noktalarında bulunan trafik sinyal lambalarının kontrolünde ,geçiş üstünlüğü dikkate alınır. Yol boyunca yerleştirilen dedektörler, aracın trafik sinyal lambasına gelmeden tespitini sağlar. Bu yöntem ile öncelikli araç yönünde (Örn. B) araç algılandığında kavşak durumu uygun ise ilgili trafik lambası yeşile geçer, aksi durumda belirlenen süre sonunda yeşile geçer. Öncelikli araç yönünde (Örn. B) araç olmaması ve öncelikli olmayan araç yönünde (Örn. A) araç algılanması durumunda A noktasında bulunan trafik sinyal lambalarında yeşil ışık,B noktasında kırmızı ışık yanar.Aksi durumda A noktasında kırmızı ışık,B noktasında yeşil ışık yanar.

BOŞALTMA-ALANLARI ÇIKIŞ



A ve B noktalarında bulunan trafik sinyal lambalarının kontrolünde ,geçiş üstünlüğü dikkate alınır. Yol boyunca yerleştirilen dedektörler, aracın trafik sinyal lambasına gelmeden tespitini sağlar. Bu yöntem ile öncelikli araç yönünde (**Örn. B**) araç algılandığında kavşak durumu uygun ise ilgili trafik lambası yeşile geçer, aksi durumda belirlenen süre sonunda yeşile geçer. Öncelikli araç yönünde (**Örn. B**) araç olmaması ve öncelikli olmayan araç yönünde (**Örn. A**) araç algılanması durumunda **A** noktasında bulunan trafik sinyal lambalarında yeşil ışık,**B** noktasında kırmızı ışık yanar.Aksi durumda **A** noktasında kırmızı ışık,**B** noktasında yeşil ışık yanar.